



TOMBEREAU

CARACTÉRISTIQUES ESSENTIELLES

- La cabine FOPS est construite en acier haute résistance, conforme à la norme FOPS / ROPS
- Grand angle de décharge, hauteur de chargement plus faible et garde au sol plus grande
- Efficace pour le chargement rapide et le déchargement des matériaux

Tombereau



MOTEUR

Modèle.....	Benz QM502
Vitesse de rotation nominale (rpm).....	1800
Puissance nominale (kW).....	350
Couple maxi (Nm).....	2300



SPECIFICATION TECHNIQUE

Poids total (kg).....	73000
Charge utile (kg).....	39000
Poids à vide (kg).....	34000
Dimension L*I*H.....	10690*3370*3793
Braquage min. (mm).....	8865
Empattement mi-arrière (mm).....	1940
Empattement mi-avant (mm).....	4450
Garde au sol min. (mm).....	565
Angle d'oscillation(°).....	±45
Angle de levage(°).....	70
Vitesse max. (km/h).....	60
Temps de levage (s).....	12
Pente (%).....	45



PNEU

Type.....29.5R25

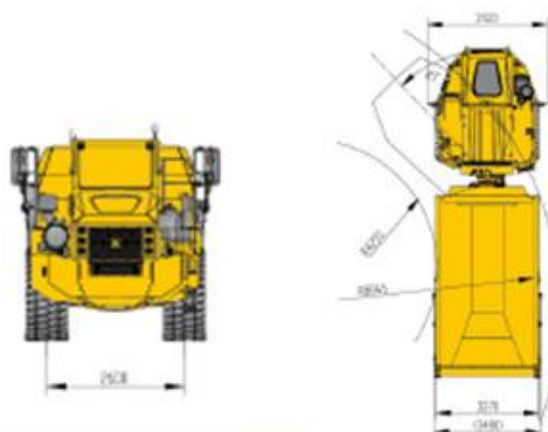
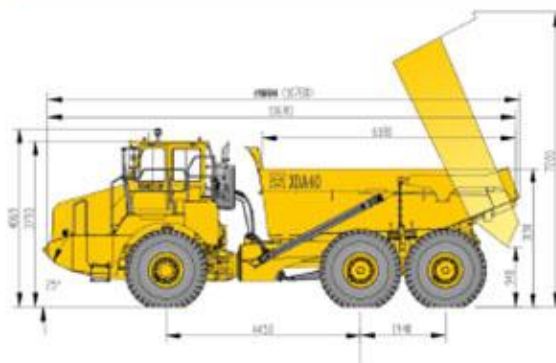


CABINE

La cabine FOPS est construite en acier haute résistance, conforme à la norme FOPS / ROPS avec un large espace et une bonne visibilité



DIMENSION HORS TOUT



HEAVYMAT INDUSTRY

Zone portuaire /BP : 1409 LOME TOGO
Tél : (228) 22 71 22 78/79 / fax : (228) 22 71 02 25
contact.group@heavymat.com

www.heavymat-industry.com