



POUR VOTRE SUCCÈS



PELLE EXCAVATRICE **XE37**

CARACTÉRISTIQUES ESSENTIELLES

- Le moteur aux normes de protection environnementale fournit une grande puissance
- La technologie de distribution de systèmes hydrauliques de pointe au niveau national offre une grande économie d'énergie
- Adaptée au travail dans des conditions difficiles avec intensité et efficacité

Pelle Excavatrice **XE37**



MOTEUR

Modèle.....ISUZU AA-6HK1XQP
 Type.....6 cylindres en ligne, suralimenté, à refroidissement intermédiaire
 Puissance nominale (kW/HP).....190.5/254.79
 Vitesse de rotation nominale (tr/mn).....2000
 Couple maximal/vitesse (N.m).....972.8/1700



SYSTEME HYDRAULIQUE

Pompe principale.....Deux pompes à piston
 Pression de la soupape de sécurité (MPa).....34.3/37
 Pression du système de déplacement (MPa).....34.3
 Pression du système d'oscillation (MPa).....26.5
 Pression du système de pilotage (MPa).....3.9

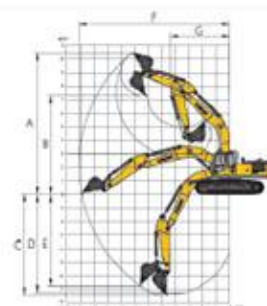
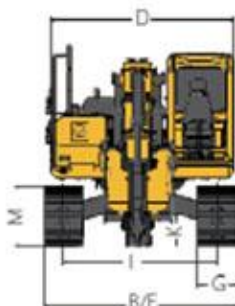
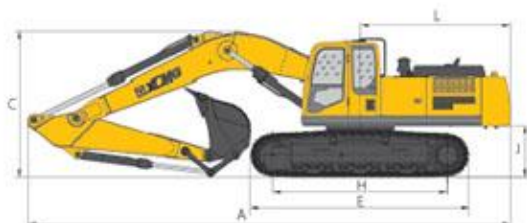


SPECIFICATION TECHNIQUE

Poids opérationnel (kg).....36600
 Vitesse de rotation (rpm)9.7
 Vitesse de translation (km/h).....5.4/3.2
 Aptitude(°).....≤35
 Force de traction max. (kN).....285
 Force de creusage du godet (kN).....263
 Force de creusage du balancier (kN).....225
 Pression au sol (kPa).....66.6
 Capacité du godet (m³).....1.4-1.8



DIMENSION HORS TOUT



| | | | | | |
|-------------------------------|-------|--------------------------|------|--|-------|
| A-Longueur hors-tout | 11386 | I-Ecartement | 2590 | A-Hauteur maxi de creusage | 10123 |
| B-Largeur hors-tout | 3190 | J-Contrepoids | 1197 | B-Hauteur de déversement | 6947 |
| C-Hauteur de flèche hors-tout | 3530 | K-Garde min. au sol | 500 | C-Profondeur maxi de creusage | 6927 |
| D-Longueur de la plate-forme | 2950 | L-Rayon de rotation min. | 3570 | D-Profondeur max de coupe | 6709 |
| E-Longueur de piste | 5035 | M-Hauteur de piste | 1105 | E-Profondeur de creusage vertical max. | 5312 |
| F-Longueur du châssis | 3190 | | | F- Rayon de creusage max. | 10470 |
| G-Longueur des chenilles | 600 | | | G-Rayon de braquage min. | 4424 |
| H-Empattement | 4040 | | | | |



HEAVYMAT INDUSTRY

Zone portuaire /BP : 1409 LOME TOGO
 Tél : (228) 22 71 22 78/79 / fax : (228) 22 71 02 25
 contact.group@heavymat.com

www.heavymat-industry.com