



GRUE SUR CHENILLES **XLC260/XLC280**

CARACTÉRISTIQUES ESSENTIELLES

- Grue sur chenilles en acier à haute résistance
- Entretien facile et rapide
- Moteur fort, puissant et fiable
- Mât à double branche

Grue sur chenilles XLC260



MOTEUR

Modèle de moteur.....	Weichai WP10
Puissance nominale (kW/tr/min).....	247/1900
Norme d'émission.....	Euro III
Couple de sortie max (N.m).....	1425

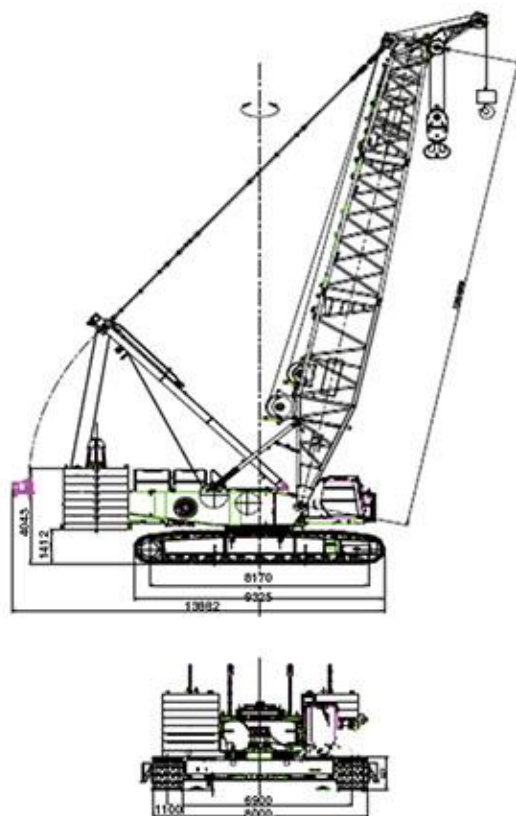


SPECIFICATION TECHNIQUE

Dimension max. (m).....	10.7*3.0*3.3
Capacité de levage de la flèche (t).....	280
Capacité de levage de la tour de flèche (t).....	100
Capacité de levage de la flèche fixe (t).....	100
Poids maximal (t.m).....	1430
Longueur de la tour de flèche (m).....	23-86
Longueur de la tour de flèche fixe (m).....	9-30
Vitesse max. du treuil de levage (m/min).....	130
Vitesse max. du treuil relevable de la flèche (m/min).....	2*47
Aptitude (%).....	30
Vitesse de rotation max. (tr/min).....	1.0
Vitesse de déplacement max. (km/h).....	1.0
Masse totale (t).....	224.7
Pression au sol (MPa).....	0.12
Capacité du réservoir (L).....	700
Mode de fonctionnement du blindage (t).....	700
Longueur de flèche légère (m).....	18-63
Poids total (basé sur une flèche de 20 m, un bloc de crochet de 260 t).....	224.7



DIMENSION HORS TOUT



HEAVYMAT INDUSTRY

Zone portuaire /BP : 1409 LOME TOGO
Tél : (228) 22 71 22 78/79 / fax : (228) 22 71 02 25
contact.group@heavymat.com

www.heavymat-industry.com

Grue sur chenilles XLC280



MOTEUR

Modèle de moteur.....Shangchai SC9
 Puissance nominale (kW/tr/min).....243/2000
 Norme d'émission.....Euro III
 Couple de sortie max (N.m).....1460

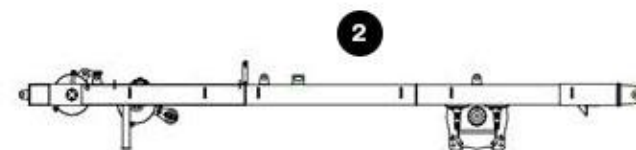
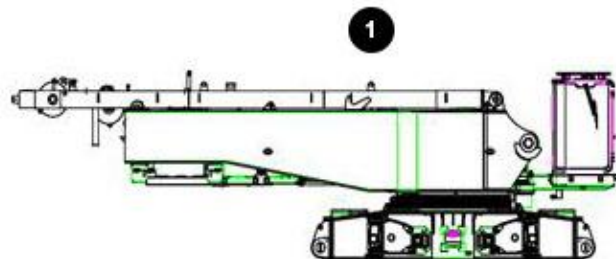


SPECIFICATION TECHNIQUE

Dimension max. (m).....10.7*3.0*3.3
 Capacité de levage de la flèche (t).....260
 Capacité de levage de la tour de flèche (t).....100
 Capacité de levage de la flèche fixe (t).....100
 Poids maximal (t.m).....1430
 Longueur de la tour de flèche (m).....23-86
 Longueur de la tour de flèche fixe (m).....9-30
 Vitesse max. du treuil de levage (m/min).....130
 Vitesse max. du treuil relevable de la flèche (m/min).....2*47
 Aptitude (%).....30
 Vitesse de rotation max. (tr/min).....1.0
 Vitesse de déplacement max. (km/h).....1.0
 Masse totale (t).....224.7
 Pression au sol (MPa).....0.12
 Capacité du réservoir (L).....600
 La plus longue combinaison de sections de flèche
 (m).....56+63 (sans simple
 poulie)/53+6356+57 (avec poulie simple)
 Code télescopique le plus long de flèche fixe
 (m).....53+30/56+27
 Mode de fonctionnement de la flèche de blindage code
 télescopique (m).....23+9/26+9
 Longueur de flèche légère (m).....25.5-97.5
 Poids total (basé sur une flèche de 20 m, un bloc de
 crochet de 260 t) (t).....223.6



DIMENSION



Hauteur (m)	Poids (t)
3.30	42.2
3.30	35.4



HEAVYMAT INDUSTRY

Zone portuaire /BP : 1409 LOME TOGO
 Tél : (228) 22 71 22 78/79 / fax : (228) 22 71 02 25
 contact.group@heavymat.com

www.heavymat-industry.com