



GRUE A TOUR XCMG **XGT6013B-8S1**

CARACTÉRISTIQUES ESSENTIELLES

- Mécanisme de levage
- Ensemble complet Système de commande électrique
- Câble de levage complet et câble de chariot
- Un ensemble de cage télescopique (complet avec pompe, cylindre et joug, sans huile hydraulique)

Grue à tour XCMG XGT6013B-8S1



PARAMETRE DE BASE

Charge maximale (t).....	8
HUH (mm).....	30.5
Longueur de la flèche et charge de la pointe(m/t)...	50/20
Hauteur autoportante maximale & Hauteur maximale attachée (m).....	45.5/198. 5
Dimension de la section du mât (m).....	1.6*1.6*3.0



PARAMETRE DE MECANISME

	Modèle	Vitesse	Puissance	Onduleur
Mécanisme de levage	30LVF20A (avec tambour de 450m)	0~100 m/min	30kw	Équipé
Mécanisme de chariotnage	4DVF4	0~50 m/min	4kw	Équipé
Mécanisme de pivotement	8RVF	0~0.6 r/min	2x4kw	Équipé
Puissance brute			42kw	



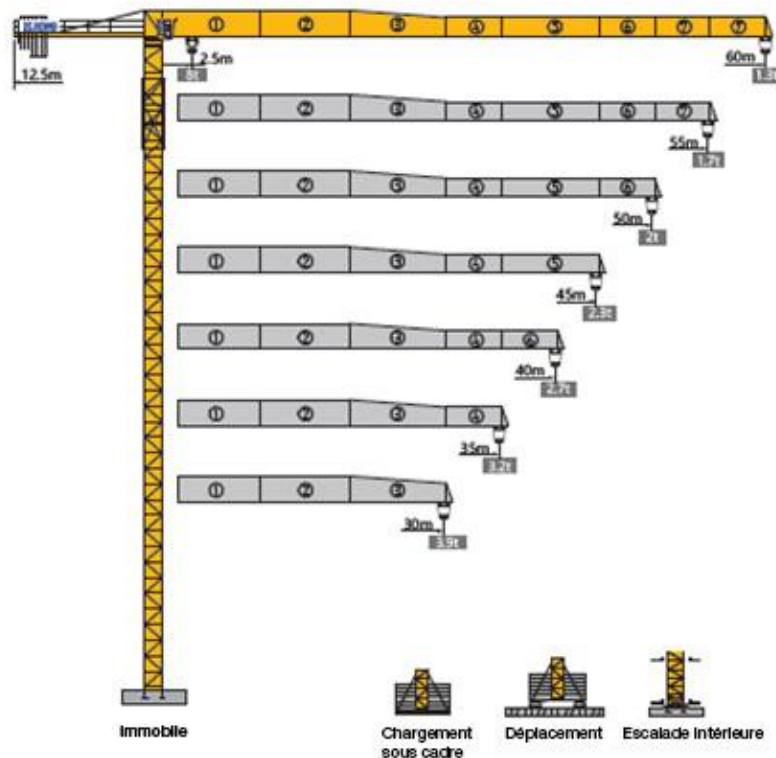
ELEMENTS PRINCIPALES

- 1 mécanisme de levage réglé (avec onduleur)
- 1 ensemble de mécanisme de chariot (avec onduleur)
- 2 ensembles de mécanisme de pivotement (avec onduleur)
- 1 flèche de compteur réglée (12,5 m, sans le contre-poids, uniquement pour fournir de l'acier d'angle)
- 1 set jib (50m)
- 1 ensemble de structure de table pivotante
- 1 ensemble section de base (1.6x1.6x7.5m)
- Section de mât à 7 ensembles (1.6x1.6x3.0m, L46S)
- 1 cage télescopique (complète avec pompe, cylindre et empiècement, sans huile hydraulique)

- 0 cadre d'ancrage défini (sans barre d'attache)
- 1 jeu d'angles de fixation (type court avec boulons ou type long)
- Ensemble complet d'accessoires standard
- 1 ensemble Cabine en version standard (Y compris la climatisation)
- Ensemble complet système de commande électrique
- Ensemble complet de câble électrique principal
- Câble de levage complet et câble de trolley
- Alimentation: 380V (±10%) / 50HZ
- Documents techniques complets



DIMENSION HORS TOUT



HEAVYMAT INDUSTRY

Zone portuaire /BP : 1409 LOME TOGO
Tél : (228) 22 71 22 78/79 / fax : (228) 22 71 02 25
contact.group@heavymat.com

www.heavymat-industry.com