



BULLDOZER XD40

CARACTÉRISTIQUES ESSENTIELLES

- Utilisable dans les travaux routiers, les sites pétroliers, les travaux portuaires, les mines et autres
- Haut rendement, structure ROPS, utilisation facile et fiable
- Système de transmission hydraulique pour des performances de freinage plus stable

Bulldozer XD40



MOTEUR

Modèle.....M14
Puissance nominale (HP).....360
Puissance nominale (tr/min).....1300



TRANSMISSION

Transmission.....Planétaire,
3 vitesses avant et 3 vitesses arrière à changement

Vitesse	1	2	3
Avant (km/h)	3.6	6.8	12.3
Arrière (km/h)	4.3	8	13

Garde au sol (mm).....472



SPECIFICATION TECHNIQUE

Dimension totale L*I*h (mm).....9090*4130*3700
Rayon de braquage minimum (mm).....3800
Poids opérationnel (kg).....35560
Distance médiane de la voie (mm).....2140
Largeur des patins (mm).....560
Longueur de contact au sol de la chenille (mm).....3150
Pas de chaîne (mm).....228.6
Pression au sol (Kpa).....109
Réservoir de carburant (L).....615
Réservoir d'huile hydraulique (L).....139

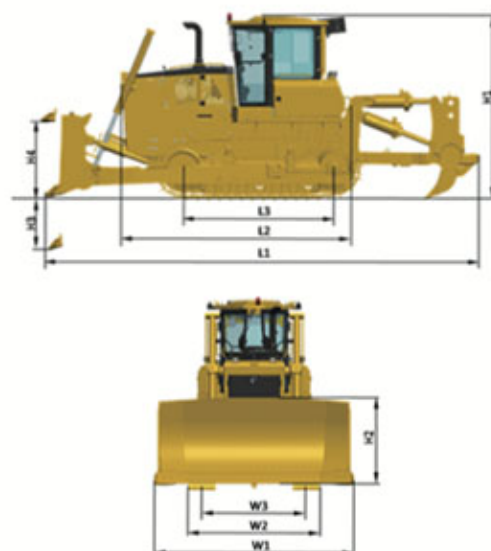


LAME

Type.....à inclinaison droite
Largeur (mm).....4130
Hauteur (mm).....1710
Hauteur de levage de la lame au-dessus du sol (mm).....1250
Profondeur de la lame (mm).....1200
Capacité de la lame (m³).....9



DIMENSION HORS TOUT



L1	9090 mm
L2	4815 mm
L3	3150 mm
H1	3700 mm
H2	1710 mm
H3	560 mm
H4	1405 mm
W1	4130 mm
W2	2170 mm
W3	2140 mm



HEAVYMAT INDUSTRY

Zone portuaire /BP : 1409 LOME TOGO
Tél : (228) 22 71 22 78/79 / fax : (228) 22 71 02 25
contact.group@heavymat.com

www.heavymat-industry.com